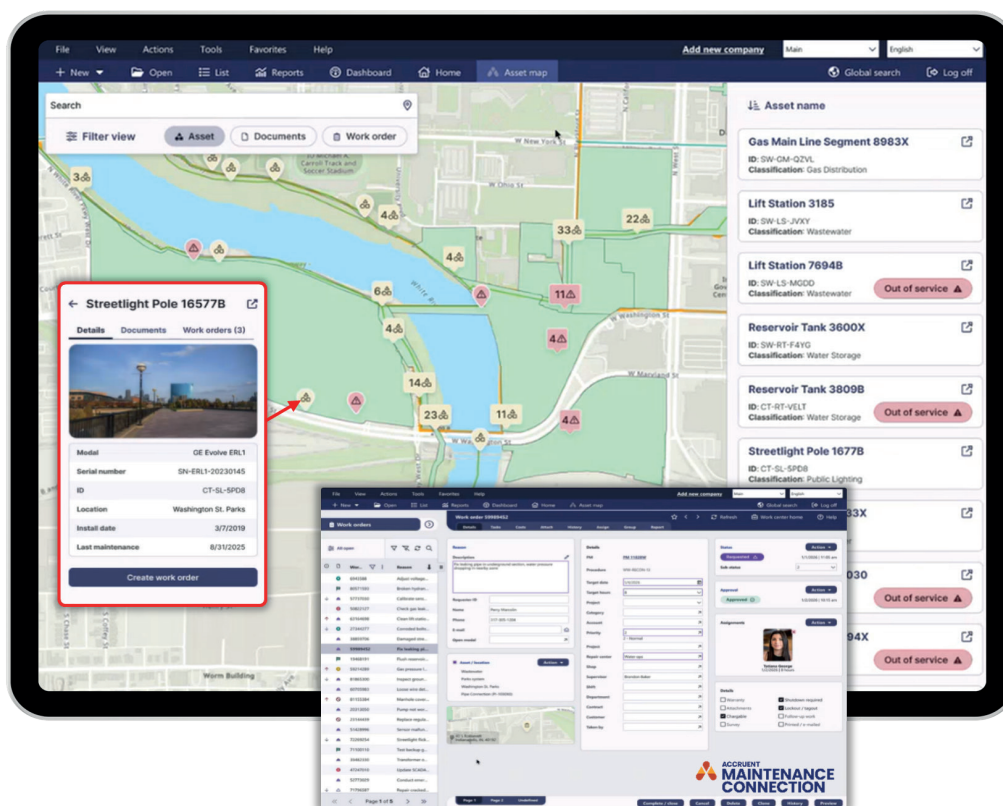







## Connetti, Visualizza, Gestisci: il GIS di Esri integrato con il Facility Management di Accruent



### PORTA IL FACILITY MANAGEMENT SULLA MAPPA

Grazie all'integrazione nativa tra ArcGIS Online di Esri e il sistema di Gestione della Manutenzione (CMMS) di Accruent, **Maintenance Connection**, puoi gestire i processi di manutenzione dei tuoi asset direttamente dall'interfaccia geospaziale.



-  **Localizzazione immediata.** Visualizza guasti e asset direttamente sulle mappe di ArcGIS Online.
-  **Efficienza Operativa.** Apri e gestisci Ordini di Lavoro direttamente dall'interfaccia GIS.
-  **Analisi Spaziale.** Identifica pattern di guasto basati sulla posizione geografica.

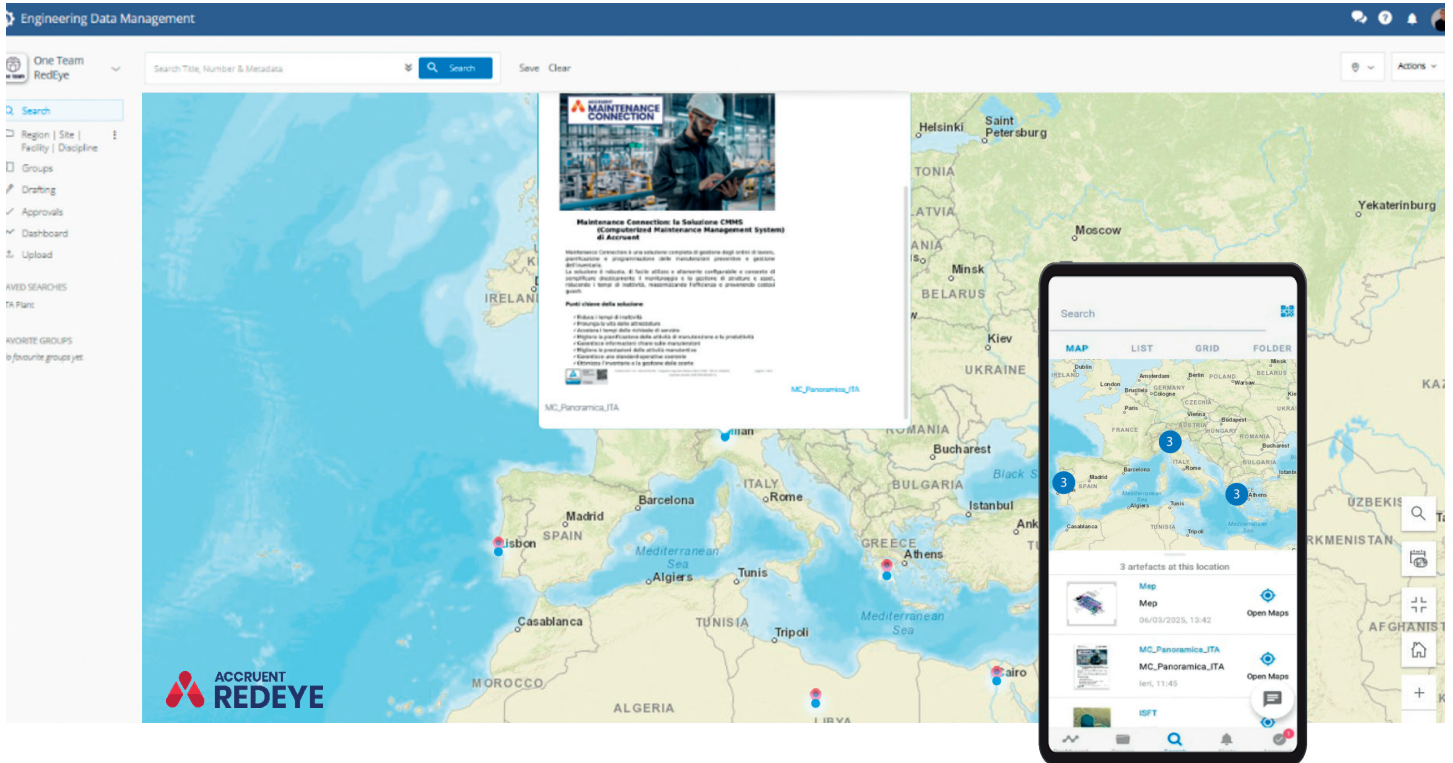


## ESPANDI IL POTENZIALE DELL'INTEGRAZIONE CON REDEYE

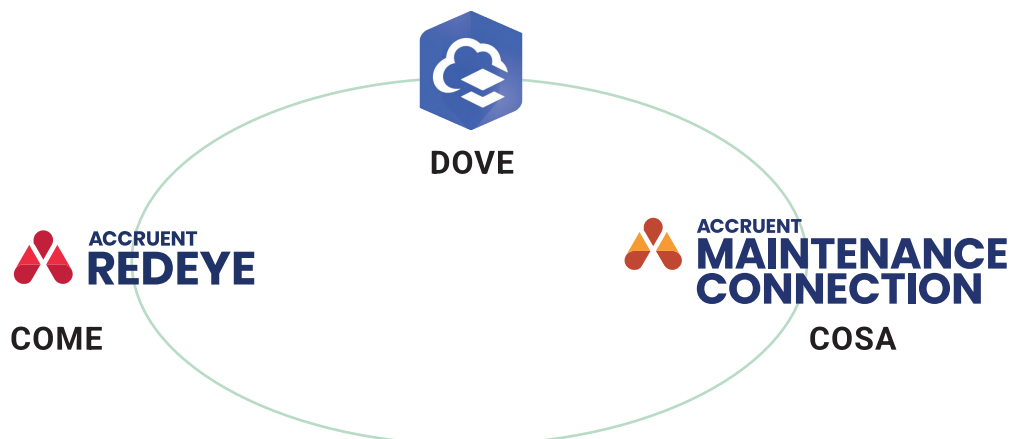
Integrando il modulo documentale in cloud **RedEye**, visualizzi la documentazione relativa ai tuoi asset (manuali, planimetrie, P&ID, schemi elettrici, ...) direttamente sulla mappa di ArcGIS Online.

Essendo nativamente integrato con Maintenance Connection, garantisce che i tecnici in campo abbiano immediatamente a disposizione i documenti necessari al completamento delle manutenzioni, sempre alla versione più aggiornata, eliminando rischi e lungaggini nella ricerca delle informazioni.

-  **Utenti illimitati.** Con RedEye non c'è limite a scalabilità e collaborazione: le licenze sono regolate dalla quantità di documenti caricati.
-  **Easy-to-use.** Grazie all'interfaccia semplice e intuitiva e all'app mobile, puoi consultare i documenti sempre e ovunque, anche offline.



## SOLUZIONE INTEGRATA



**one team**

**ONE TEAM S.p.A.**  
Via Winckelmann, 1 - 20146 Milano

+39.02.477.19.331 | marketing@oneteam.it  
www.oneteam.it

MADRID · BRESCIA · REGGIO EMILIA · ROMA · CREMONA · GENOVA · PALERMO · PESARO · TORINO · VARESE